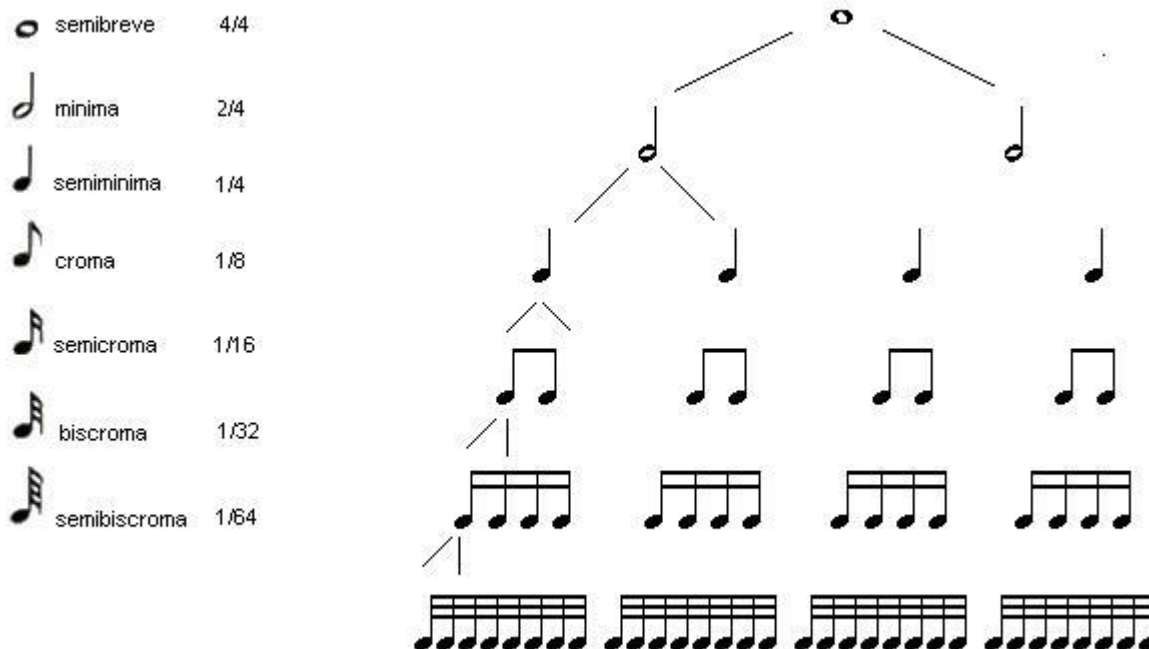


Note e loro suddivisione



Altri valori non più in uso o non frequentemente usati

nomi	Note	simbolo di pausa	valore
Maxima			Otto primi (8/1) o (32/4)
Longa			Quattro primi (4/1) o (16/4)
Breve			Due primi (2/1) o (8/4)

Quando la durata che si vuole assegnare ad una nota non coincide con quella di una figura esistente, si può operare in due modi:

- 1) Si uniscono due note (della stessa altezza!) con un arco (legatura di valore). La nota che risulta durerà quanto la somma delle due note.

$2/4 + 1/4 = 3/4$

$4/4 + 2/4 + 1/4 = 7/4$

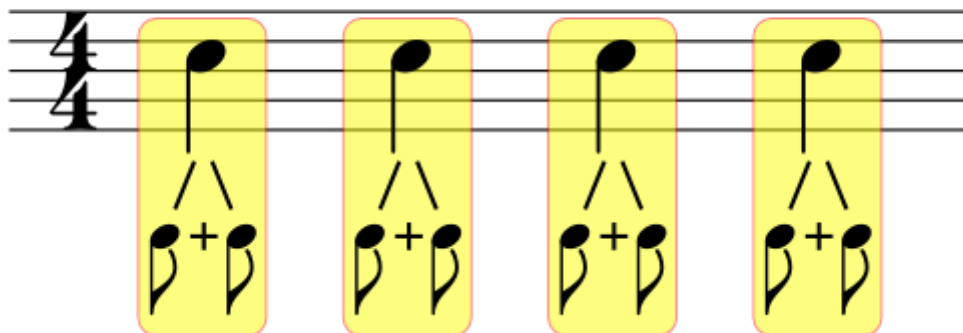
- 2) Si aggiunge un punto a destra della nota. In questo modo la si aumenta della metà del suo valore originario

Un ulteriore punto aumenta il valore della nota della metà del punto precedente.

Tempi semplici e tempi composti

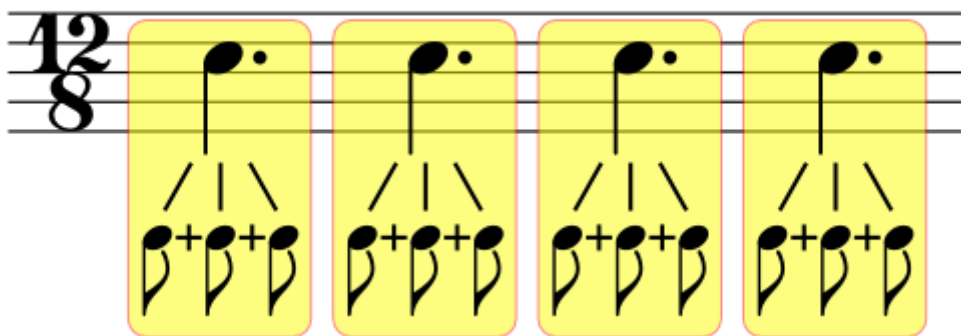
1) Tempo semplice; ciascun battito si suddivide in due

Sono tempi semplici quelli nei quali ciascun battito si può suddividere – idealmente o praticamente – in due. Tale suddivisione può essere solo numerica (nel tempo di 4/4 in una semiminima stanno due crome, ma il gesto del direttore rimane unico) o anche musicale (ad esempio nell’Ave Verum di Mozart il gesto del direttore, in due mezzi, può se del caso evidenziare quattro movimenti, giungendo ad assomigliare ad un tempo in quattro)



1) Tempo composto; ciascun battito si suddivide in tre

Se io immagino di suddividere ciascun tempo in tre parti anziché in due, ho quello che si chiama un *tempo composto*: prendiamo ad esempio il 4/4 di cui sopra. Posso suddividere ciascun battito in tre; il singolo battito durerà quindi tre ottavi (una semiminima e mezzo). La struttura sarà quella indicata qui sotto



Un esempio è il Laudate Dominum dalle Vesperae Solennes di Mozart: il tempo è in sei ottavi; il direttore batte due tempi ciascuno comprendente tre ottavi. Anche qui, se opportuno, il direttore può evidenziare sei battiti, suddividendo ciascun movimento in tre

Tempi semplici	2	3	4	2	3	4
suddivisione binaria	2	2	2	4	4	4
Tempi composti	6	9	12	6	9	12
suddivisione ternaria	4	4	4	8	8	8

E così via....

Realizzazione Alessandro Papini – Coro del Teatro Garibaldi Figline e Incisa Valdarno

I testi dei presenti appunti sono originali e possono essere redistribuiti liberamente senza scopo di lucro, citandone la fonte.

Alcune immagini sono state reperite su internet con la clausola dell'utilizzo senza scopo di lucro (fonte: "spifferiamo" e "pianosolo.it")